

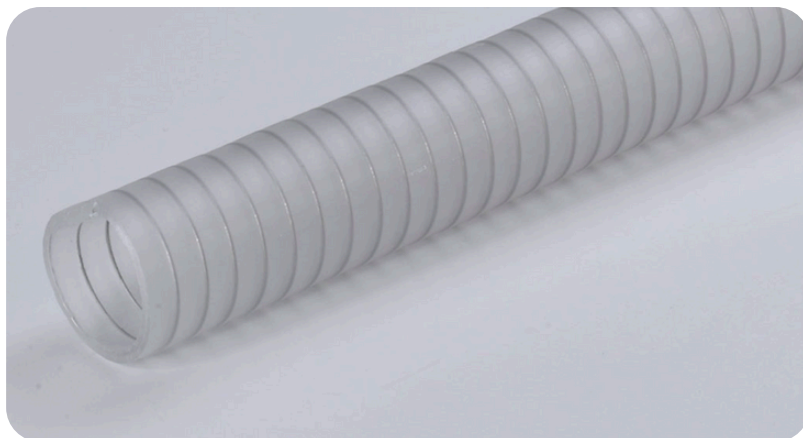


+100°C

-30°C

PHARMASTEEL

Wąż gumowy, bardzo elastyczny, w całości wykonany z higienicznej gumy **TPE-S**, wzmocniony spiralą ze stali nierdzewnej AISI 302. Gładki zarówno wewnątrz jak i na zewnątrz aby poprawić właściwości przepływu medium i ułatwić czyszczenie. Neutralny w smaku i zapachu - nie zanieczyści medium. Odporny na ozon, warunki atmosferyczne i starzenie się. Można przewodzić po uziemieniu spirali. Wyprodukowany zgodnie z normami FDA, EU 10/2011 (klasa A, B, C, D1, D2) oraz standardami farmaceutycznymi USP klasy VI.



Wąż **ssawno-tłoczny** przeznaczony do transportu substancji w przemyśle spożywczym i farmaceutycznym. Stosowany do transportu soków, alkoholi do 96% ABV, mydeł, mleka oraz olei i tłuszczów.

Warstwa wew.	Guma TPE-S
Wzmocnienie	Spirala stalowa
Warstwa zew.	Guma TPE-S
Certyfikaty	FDA, EU 10/2011 (klasa A, B, C, D1, D2), Standardy Farmaceutyczne USP klasy VI

Śrenica wew.	Średnica zew.	Ciśnienie robocze	Ciśnienie rozrywające	Podciśnienie	Waga	Promień gięcia	Rolka
[mm]	[mm]	[bar]	[bar]	[bar]	[kg/m]	[mm]	[m]
13	19,0	1,5	b.d.	0,85	0,170	60	60
16	22,4	1,3	b.d.	0,85	0,215	70	60
19	26,0	1,3	b.d.	0,85	0,270	90	60
25	33,0	1,0	b.d.	0,85	0,405	110	60
30	38,0	1,0	b.d.	0,85	0,475	140	60
32	40,4	1,0	b.d.	0,85	0,525	140	60
35	42,4	1,0	b.d.	0,85	0,560	160	60
38	47,0	1,0	b.d.	0,85	0,640	170	30
51	61,0	1,0	b.d.	0,8	1,045	230	30